

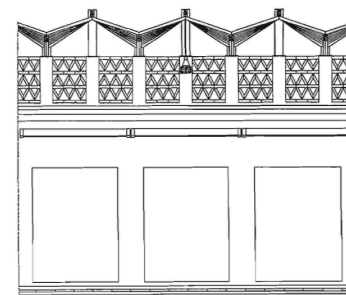
REHABILITACIÓN DEL TARRAFÍN Y SUS ALCAICERÍAS

Constituye la primera intervención que desarrolla el Programa de Actuaciones en Tetuán. Esta calle, importante eje comercial, se configura como la principal vía de acceso a la Medina desde el ensanche español.

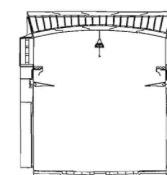
La actuación en el Tarrafín y en sus dos alcaicerías se ha realizado en varios niveles de obra. Las marquesinas y pérgolas de los comercios han sido sustituidas conjuntamente con el pavimento existente luego de una completa dotación de redes de saneamiento, abastecimiento de agua, energía eléctrica, alumbrado público, telefonía, bocas de riego y bocas de incendio. La limpieza, consolidación y pintura de fachadas y la plantación de vegetación han sido el complemento imprescindible a la solución que recalifica este espacio.

Se han utilizado materiales y soluciones constructivas tradicionales en el sitio. En el diseño de la pérgola se hace referencia al entendimiento entre lo objetivo y lo subjetivo, entre partes con geometría definida, reconocible y partes con geometría variable, que caracteriza a la propia Medina. En ella se produce la contraposición entre el vacío impreso en la trama urbana, con quiebros, inflexiones, sorpresa, ruptura de la perspectiva y el lleno del caserío, donde la arquitectura repitiendo la tipología de la casa patio nos remite al orden, a la geometría precisa.

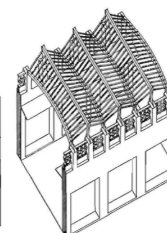
Así, en la forma-pérgola se trata de condensar estos valores esenciales, estableciendo un juego de sombras con vigas de geometrías diferentes y colocadas a distintas alturas de un techo virtual, que reconstruye la memoria del lugar.



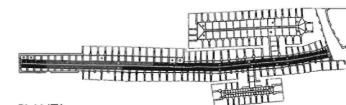
ALZADO



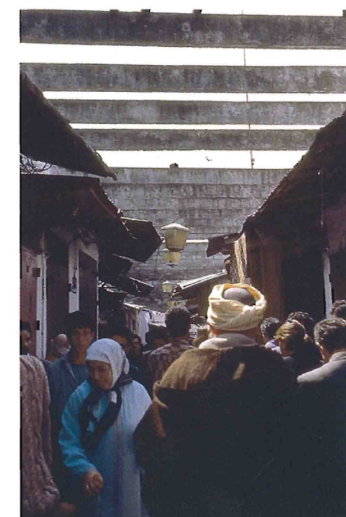
CORTE TRANSVERSAL



DETALLE ISOMÉTRICO



PLANTA



DERECHA: EL TARRAFÍN ANTES DE LA REHABILITACIÓN. PLANOS Y DETALLES DEL PROYECTO DE INTERVENCIÓN EN PISOS Y PÉRGOLAS, JUNTO A LAS IMÁGENES ACTUALES DE LA CALLE REHABILITADA.