

Plan de Transformación del barrio de La Mina (2001/2010)

Barcelona, España

Organismo Responsable: Consorcio del barrio de La Mina (Generalitat de Catalunya, Ayuntamiento de Sant Adrià de Besòs, Ayuntamiento de Barcelona y Diputación de Barcelona)

Equipo de proyecto: Sebastià Jornet JORNETLLOPPASTOR arquitectes

Persona Contacto: Sebastià Jornet / Carlos Llop / Joan Enric Pastor

Inversión: 173.70 millones de euros

Web la ciudad viva:

www.laciudadviva.org/PlandeTransformaciondelBarriodelaMina.pdf

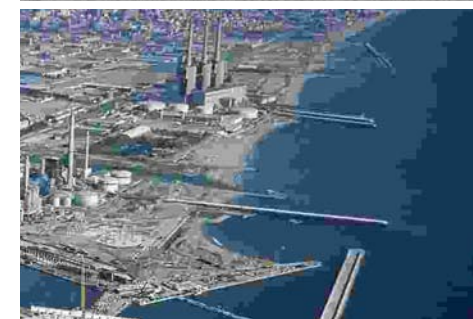
Enlace: www.barrimina.org

La transformación del barrio de La Mina supone ir más allá de la rehabilitación urbana, aproximándose desde una perspectiva amplia, donde los aspectos sociales, económicos, culturales y urbanísticos se integran en un proyecto intenso, en el tiempo y en el espacio, y transversal, en los contenidos, los actores y los instrumentos.

Identidad, centralidad e intercambio, fomentan la estrategia para esta transformación integral, que urbanísticamente se materializa con la construcción de una nueva cremallera urbana central del barrio -una rambla-, sobre la que emplazar y generar nuevos espacios, nuevos equipamientos y nuevas arquitecturas residenciales.

Sobre este nuevo eje urbano de La Mina, se construirán los nuevos equipamientos y más viviendas para favorecer la diversidad poblacional y sociológica. En los equipamientos, se buscará la localización óptima que favorece flujos e intercambios del barrio con el resto de la ciudad. Los equipamientos de vecindad y los deportivos, ceden su lugar central a los nuevos equipamientos de referencia, los culturales, los administrativos y de salud. Los equipamientos procurarán por una fragmentación máxima, en términos de optimización de suelo, sin pérdida de su capacidad generadora de actividad, en coherencia con la nueva granulometría urbana de la propuesta. Respecto las viviendas, el modelo de mínima ocupación y máxima liberación del suelo que preconizó el urbanismo

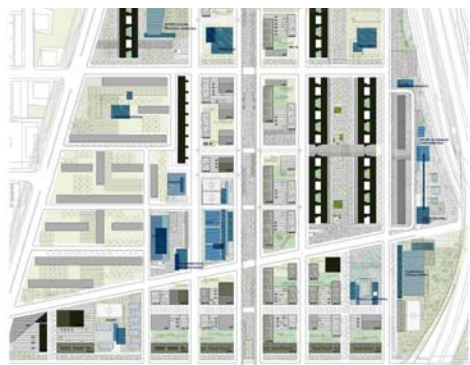
racionalista del siglo pasado, dejará lugar en la propuesta a nuevos enfoques, en los que priorizar la calidad del espacio urbano, muy por encima de la cantidad, favoreciendo así situaciones de relación y contacto entre los residentes, y generando complicidades y complejidades en las nuevas tramas urbanas. La apuesta en conjunto, es una mezcla intensa de viviendas tipológicamente diferentes, espacialmente diversas, de factura constructiva menor, ocupadas por actuales y nuevos residentes y con una significativa presencia de actividades económicas complementarias. Con la idea de densidad urbana, surge el concepto de "compacidad física", una condición compleja capaz de definir algo que tiene que ver con la continuidad y la discontinuidad espacial de los polígonos, que hace referencia a la distancia entre las piezas y la relación entre las mismas, así como la calidad y coherencia de los espacios vacíos que definen. La intervención sobre las actuales edificaciones residenciales del barrio, siempre despreciadas en las anteriores propuestas, se concentra en aquellas acciones que aseguren la necesaria mejora del hábitat y se concretarán en la intervención intencionada en la organización de los núcleos de escaleras, en la mejora de las condiciones de habitabilidad y en la sustitución selectiva de determinados inmuebles que posibiliten una intervención más próxima del conjunto de la población residente donde las acciones deben tener el efecto de acupuntura urbana.



Plano e imagen aérea del barrio de la Mina, Barcelona.
Imágenes extraídas de la experiencia Plan de Transformación del barrio de La Mina

EXPERIENCIAS PARA UNA CIUDAD VIVA

Rehabilitación de barrios y accesibilidad en la ciudad consolidada. Plan de Transformación del barrio de la Mina



Actualmente, casi seis años tras la aprobación definitiva del Plan Especial y de su correspondiente proyecto de reparcelación, ya se ha ejecutado una parte muy significativa, más del 80%, de las actuaciones urbanísticas previstas. Se puede afirmar que el barrio, está en la recta final que culminará con la construcción de cerca de 400 viviendas protegidas. Los proyectos de urbanización y las correspondientes obras de urbanización ya están casi totalmente terminadas. La rambla, las calles y el transporte público -con el tranvía de próxima inauguración-, muestran una nueva urbanidad del espacio público. Un reciclaje y una reorganización del espacio urbano, que definirán el nuevo lugar central de barrio, con un alto nivel de calidad en los materiales y la obra realizada. la comisaría de los Mossos de escuadra y el centro polideportivo. Próximamente se inaugurará la biblioteca y la iglesia parroquial encontrándose en un adelantado estado También están en un adelantado estado de ejecución las actuaciones complementarias en los edificios existentes: la dotación de ascensores a la Mina Vieja y la reordenación de los vestíbulos de escaleras a la Mina Nueva.

El Plan de Transformación integral va acompañado del Plan de Actuación Social, que representa una media de gasto anual superior a los 3 millones de euros. Se estructura en 7 grandes apartados: Formación e



integración sociolaboral, conciliación de la vida familiar y laboral, desarrollo económico, participación y desarrollo comunitario, mejora de la convivencia y civismo, apoyo social y educativo, y espacio público y civismo, de los que ya se han realizado más de setenta acciones y programas. La Mina es hoy un barrio normalizado en muchos aspectos y en vías de normalización en aquellos que piden mayor atención y trabajo a más largo plazo. Los programas de inserción sociolaboral han dado resultados: más de 2.700 personas se han beneficiado y 1.763

han encontrado trabajo. Con programas de especial atención al colectivo drogodependiente, personas con disminuciones y la comunidad gitana. La ampliación de servicios familiares ha contribuido a conciliar la vida laboral y familiar, y a facilitar el acceso de la mujer al mundo del trabajo, que ha contribuido a mejorar las economías domésticas. Otras acciones se orientan a la sensibilización ambiental, la convivencia y el civismo. Al fin y al cabo nos muestra una Mina que mira al futuro con ojos nuevos, porque ve que la transformación es ya una realidad.

*Imágenes del barrio de la Mina/ Imágenes de los vecinos/ Plano de imagen de la actuación
Imágenes extraídas de la experiencia Plan de Transformación del barrio de La Mina*

EXPERIENCIAS PARA UNA CIUDAD VIVA

Rehabilitación de barrios y accesibilidad en la ciudad consolidada. Plan de Transformación del barrio de la Mina