

# I Encuentro sobre Arquitectura, Vivienda y Ciudad en Andalucía y América Latina

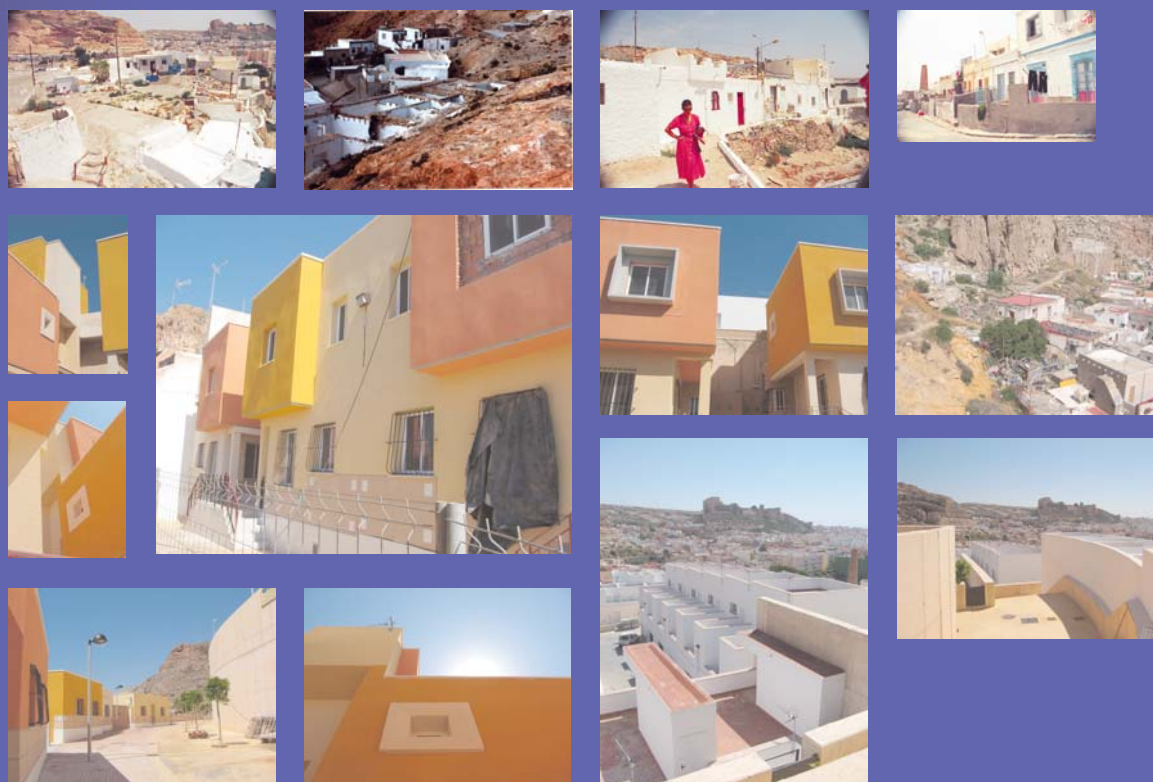
Hacia Cádiz 2012

## Rehabilitación del **Barrio de La Chanca** Almería

### Cerrillo del Hambre



El barrio de La Chanca, con aproximadamente 10.000 habitantes, originado en el siglo X y sumido en el abandono y el olvido desde finales del XIX, mantenía una situación de miseria insostenible.



El Plan Especial de Reforma Interior de La Chanca (PERI), redactado atendiendo a las demandas de los movimientos sociales del barrio y aprobado definitivamente en 1990, intenta superar la mera intervención de mejora del estado físico del barrio y constituye una propuesta con capacidad para intervenir sobre los problemas del colectivo humano. El Plan se concibió como un Programa Urbano Integrado que opera tanto sobre el continente –la estructura física– como sobre el contenido –el substrato humano que lo habita– articulando una estrategia de procesos sociales capaz de integrar las acciones, su interdependencia y sostenibilidad. Desde su inicio el Plan se ideó de una forma participativa, con el impulso mantenido por los propios vecinos en su redacción y desarrollo.

El PERI aborda actuaciones globales en infraestructuras, viviendas, equipamientos y espacios libres, manteniendo a la población residente en su propia comunidad, y aplica programas sociales que, coordinados con la intervención urbanística, tratan de erradicar la pobreza contribuyendo a la integración social y laboral de los colectivos del barrio en riesgo de exclusión social. Asimismo se desarrollan iniciativas que atienden a la diversidad social y cultural y promueven la igualdad de género, dirigidas particularmente a la comunidad gitana e inmigrantes magrebíes, a la vez que se desarrollan programas de intervención con mujeres, preventivos de salud y educación sexual.

En el año 2000 el PERI de La Chanca obtuvo el reconocimiento internacional al ser premiado con la calificación BEST por Naciones Unidas, pasando a formar parte de la "Base de datos de Buenas Prácticas para la mejora de los Asentamientos Humanos de Naciones Unidas".



### Cuevas de las Palomas

